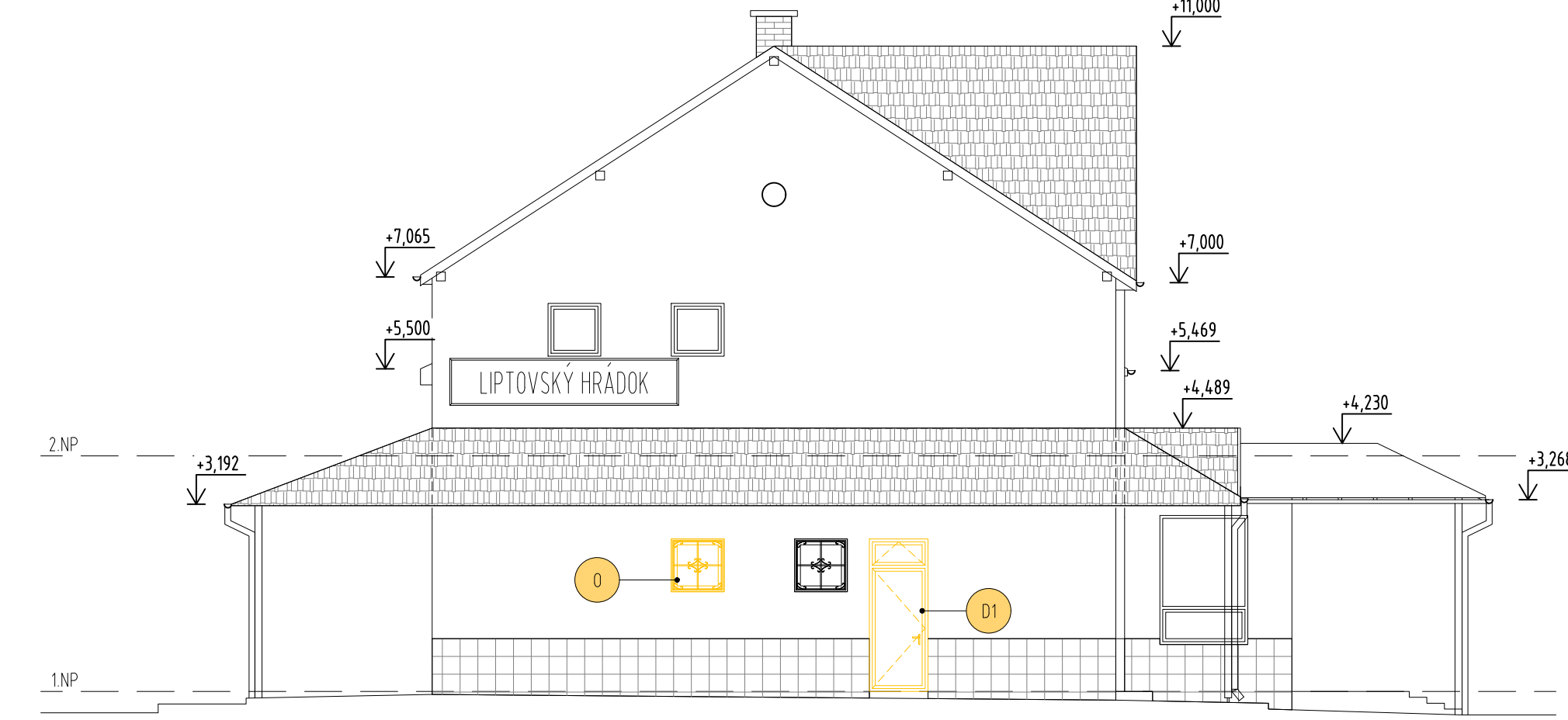




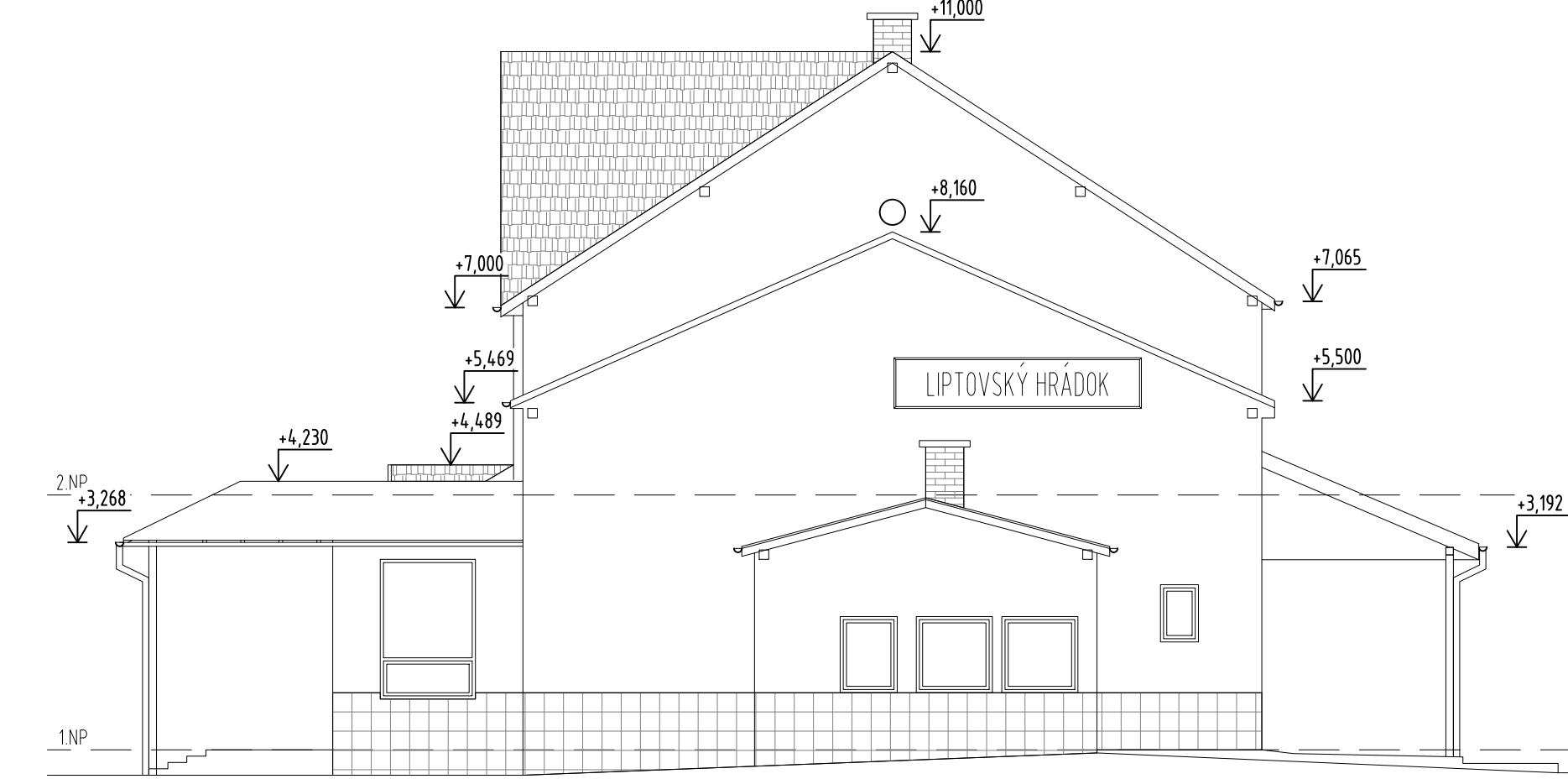
POHLAD SEVERNÝ M 1:100 - STARÝ STAV - BÚRACIE PRÁCE



POHLAD JUŽNÝ M 1:100 - STARÝ STAV - BÚRACIE PRÁCE



POHLAD ZÁPADNÝ M 1:100 - STARÝ STAV - BÚRACIE PRÁCE



POHLAD VÝCHODNÝ M 1:100 - STARÝ STAV - BÚRACIE PRÁCE

## LEGENDA BÚRACÍCH PRÁČ

BÚRACIE PRÁCE

- D1 ODSTRÁNENIE DVERÍ SO ZÁRUBŇOU
- D2 ODSTRÁNENIE DVERNÉHO KRÍDLA
- O ODSTRÁNENIE OKNA S VONKAJŠIM A VNÚTORNÝM PARAPETOM
- PR ODSTRÁNENIE PRIEČKY
- OT VYBÚRANIE OTVORU V STENE ALEBO PRIERAZU ZÁKLADOVOU KONŠTRUKCIOU
- P ODSTRÁNENIE JESTVUJÚCICH PODLÁH, vid. SKLADBY PODLÁH výkres č.5
- ST STRHNUTIE VNÚTORNEJ OMIETKY PO ÚROVEŇ MURIVA
- S STRHNUTIE VNÚTORNEJ OMIETKY NA STROPNEJ KONŠTRUKCII
- STR ODSTRÁNENIE STRECHY SPOLU S KROVOM
- V VÝKOPOVÉ PRÁCE
- ZP ODSTRÁNENIE ZARIAĐOVACIEHO PREDMETU
- DL ODSTRÁNENIE VRCHNEJ DLAŽBY V ČAKÁRNI
- PK STRHNUTIE PODLAHY PO ÚROVEŇ KLENBY
- P01 ODSTRÁNENIE PODHLADU
- B0 BÚRANIE OTVORU 900x1200MM PARAPET 800MM

## ZMENY PROJEKTOVEJ DOKUMENTÁCIE

Zmena	Index	Dátum	Meno - Podpis	Text zmeny

Zodpovedný projektant stavby:	Ing. Ján Kušnír	
GENERÁLNY PROJEKTANT STAVBY		
Zákazkové číslo:	0608	



Zodpovedný projektant UČS:	Ing. Ján Kušnír	
Zodpovedný projektant objektu:	Ing. Milan Medveď	
Vypracoval:	Ing. Milan Medveď	
Kontroloval:	Ing. Dávid Pál	
Kraj:	Zlínsky	Okres: Liptovský Mikuláš
Investor - stavebník:	Železnice Slovenskej republiky Klemensova 8, 813 61 Bratislava, Slovenská republika	
Stavba:	Modernizácia železničnej trate Žilina - Košice, úsek trate Liptovský Mikuláš - Poprad-Tatry (mimo), 5. etapa UČS 408 - ŽST Liptovský Hrádok	
Názov SO:	Žst. Liptovský Hrádok, adaptácia priestorov výpravnej budovy	
Názov podobjektu:	1. Stavebná časť	
Názov prílohy:	Pohľady - starý stav - búracie práce	
Kódové označenie výkresu:	0608 - DRS - D - 408 - 34 - 01 00 - 107 - 00	
Stupeň - úzel:	DRS	
Zákazkové číslo:	0608	
Archívne číslo:		
Datum:	09/2024	
Počet A4:	6x44	
Mierka:	1:100	
Časť:	D	Súprava:
Číslo PS:	408-34-01	
Číslo prílohy:	7	